



إعلان

إلى طلاب المعهد التقني للعلوم المالية والمصرفية الذين سيتقدمون لامتحان المقررات المؤتمتة التقيد بالإرشادات الخاصة بالامتحانات المؤتمتة:

١. بالنسبة للوجه الأول (الأمامي) للورقة المؤتمتة:

- ضرورة كتابة رمز النموذج المكتوب على ورقة الأسئلة (A) أو (B) بالقلم الأزرق على الوجه الأمامي لورقة الإجابة.
- ينال الطالب علامة الصفر في حال قام بتغيير نموده من (A) إلى (B) أو بالعكس.
- تظليل كافة المعلومات (الرقم الجامعي)، والإجابات.

٢. بالنسبة للوجه الثاني للورقة المؤتمتة:

- ضرورة كتابة المعلومات الامتحانية المطلوبة.
- قراءة كيفية تظليل الرقم الجامعي بدقة واهتمام: يتضمن مثال مع الشرح عن تظليل الرقم الجامعي.



■ قراءة الملاحظات والتعليمات الامتحانية المدونة بدقة واهتمام.

٣. بالنسبة لتظليل الإجابات في الورقة المؤتمتة:

■ نوع القلم المستخدم: قلم أزرق ناشف حصراً، ويمكن استخدام قلم

الرصاص في حال كنت غير متأكد من الإجابة وتحتاج لإعادة التفكير

بها، ولكن لا تنس إعادة تظليل الإجابة النهائية بالقلم الأزرق فهو فقط

ما يتم تصحيحه.

■ الشكل الصحيح للتظليل: إشارة غامقة تملأ مستطيل الحرف الموافق

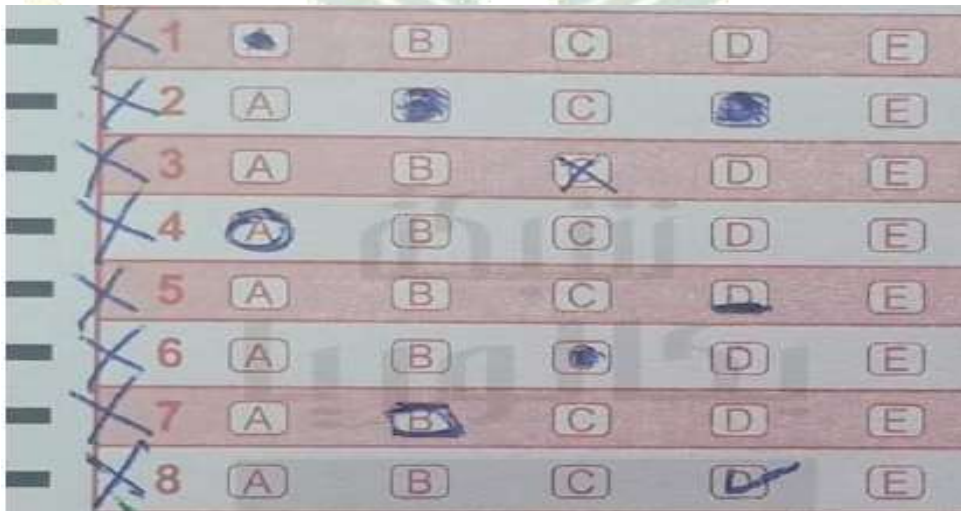
للرقم المختار (كما في الشكل).

	T	F	G	D	E
1. (A)		●			
2. (A)			●		
3. (A)				●	
4. (A)			●		
5. (A)		●			
6. (A)					
7. (A)					
8. (A)					
9. (A)					
10. (A)					



الرقم:
التاريخ: / /

- عدم ثني ورقة الإجابة نهائياً.
- ينال الطالب علامة الصفر على السؤال في حال: ثقب الورقة، تظليل إجابتين لنفس السؤال، التظليل بدائرة فارغة، وضع إشارة x أو خط أو نقطة أو إشارة صح.
- لا يمكن شطب جواب بعد التظليل لذلك تأكد من تظليل الإجابة الصحيحة بعد أن تتأكد منها.
- أمثلة عن طريقة تظليل خاطئة تسبب حرمان الطالب من علامة السؤال:





■ يمكن للطالب في حال عدم معرفته لأي معلومة تتعلق بتعليمات الامتة الاستعانة بالمراقبين في القاعة.

■ على الطالب قراءة الأسئلة بعناية قبل الإجابة، وقراءة جميع الخيارات قبل تحديد الإجابة النهائية.

الكادر الإداري والتدريسي موجود معكم لدعمكم والرد على أسئلتكم

مع تمنياتنا لكم بالنجاح

مدير المعهد التقني للعلوم المالية والمصرفية

معاون المدير للشؤون العلمية

أمين المعهد

د. زينب نهاد مهنا